

HV

HILLSIDE VIEW



Lisboa, uma cidade feita de história

Uma das mais antigas capitais em todo o continente europeu, Lisboa é ainda em pleno Século XXI uma cidade onde o encontro com a história acontece a cada recanto.

E, se procurarmos pela zona historicamente mais relevante de Lisboa, encontrá-la-emos na colina do Castelo. E foi aqui que a UPI Portugal reabilitou os edifícios 33 a 37 da Rua das Farinhas. Hoje denominado como Hillside View.

Lisbon, a city rich in history

As one of Europe's oldest capitals, Lisbon in the 21st Century is a place where you will discover evidence of its rich past on every corner. One of the more historically important areas of the city is the hill of the castle. Here, UPI Portugal has restored the buildings 33 to 37, Rua das Farinhas, now known as Hillside View.



Avenida

Tivoli
Gucci

Boss

Michael Kors

Jardim do Torel

Igreja e Convento
da Graça
11 min.

Museu Nacional de
História Natural e da
Ciência



Jardim Botânico

Jamie's Italian



21 min.

Príncipe Real

Avenida da Liberdade



12 min.

Restauradores



Casa do Alentejo

Teatro Nacional D. Maria II



Estação de Rossio / CP



7 min.

Rossio



Bastardo

Elevador de Santa Justa



Convento do
Carmo



5 min.

Baixa

Armazéns do Chiado



8 min.

Chiado



Alma



Belcanto

Praça Luís de Camões

Teatro da Trindade



Páteo - Bairro do Avillez

Bairro Alto



Castelo de S. Jorge



Casa do Leão



Alfama

Museu de Teatro Romano



Sé de Lisboa



Museu do Design e da Moda





HV

HILLSIDE VIEW

Bem-vindo a uma vivência em tradição

Situado num bairro conhecido por ser o berço do Fado (a canção tradicional portuguesa) e pelo seu forte carácter residencial, Hillside View é sobretudo caracterizado pela extraordinária panorâmica que se beneficia de cada um dos 4 apartamentos que compõem este exclusivo empreendimento.

•

Welcome to heritage living

Situated in the neighbourhood renowned for being the birthplace of Fado (traditional Portuguese music) and its unique residential charm, Hillside View, an exclusive development of only 4 apartments, benefits from superb panoramic views.





A sua vista privativa

Composto por quatro apartamentos T3 (dois duplex e dois de um piso), Hillside View define-se pelo magnífico conjunto de oportunidades que proporciona para que viva em quase absoluta privacidade.

Uma privacidade que encontra no seu edifício, mas igualmente na vista que irá diariamente aproveitar.

Your very own panorama

Hillside View features four exclusive three-bedroom apartments, two duplexes and two single-level units, offering a unique opportunity to enjoy serene living in near-total privacy, with breathtaking views to admire every day.





A sua escolha para a vida

Em Hillside View, a sua casa poderá ter 125, 157 ou 200 m². E, sobretudo, em plena Lisboa histórica, poderá decidir se quer um apartamento duplex ou um apartamento com piscina e jardim.

Aqui, irá optar pela vida que quer ter.

Your choice for life

Choose from apartments ranging from 125, 157 or 200 square metres with the possibility of having a double floor or, if you prefer, a pool and garden.

Here at Hillside View the choice is yours.





A suprema atenção ao detalhe

Enquanto o exterior recebe o Sol de Lisboa durante mais de 300 dias por ano, o interior do seu apartamento apresenta-se como um extraordinário encontro com o conforto e a comodidade que preparámos para a sua vida.

Meticulous attention to detail

While Lisbon benefits from more than 300 days of sunshine per year, the interior of your apartment provides all the comfort and convenience that we envisaged for a modern living.





O novo caminho para a funcionalidade

No seu novo apartamento no Hillside View terá um encontro garantido com os mais altos níveis de funcionalidade. Esperam-no os momentos que só uma habitação preparada para a sua vida lhe pode proporcionar.

Functionality with an edge

Your new apartment at Hillside View guarantees the highest level of functionality providing a place where you can make your own special moments.





Os materiais, os equipamentos, a qualidade

Aqui descobrirá a cada momento o foco que prestamos à escolha de materiais, equipamentos e acabamentos.

Detalhes que marcam a qualidade das ambiências de Hillside View.

Quality materials and finishes

Here, you'll discover the attention to detail given when choosing materials, equipment, and finishes, details that enhance the quality of the ambience at Hillside View.

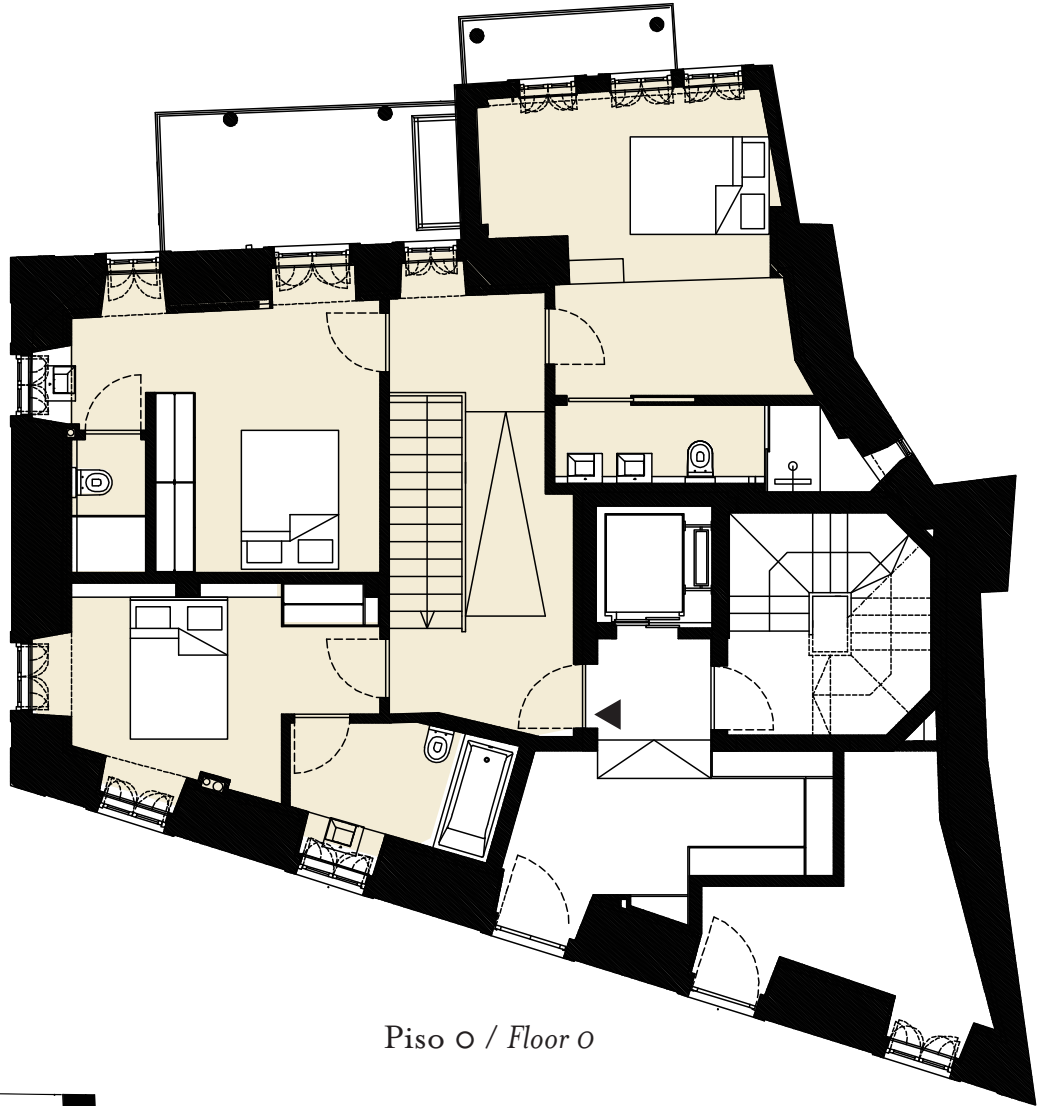


APARTAMENTO T3 DUPLEX, Piso -1 e 0

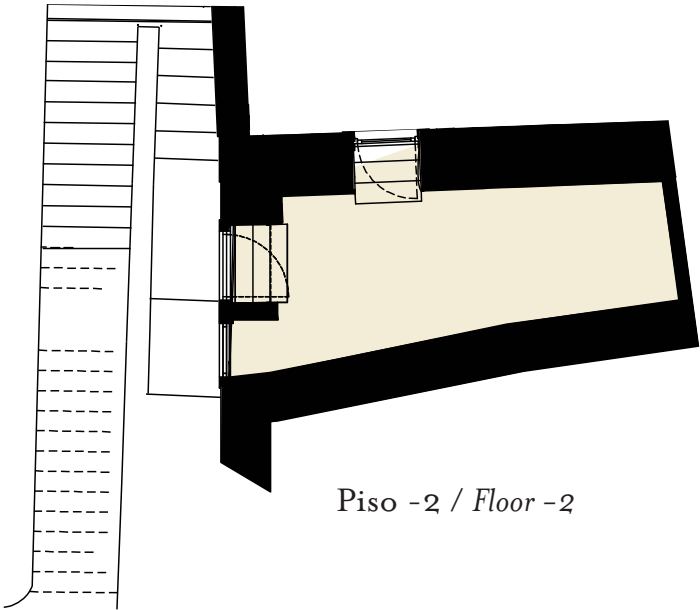
3 BEDROOM APARTMENT, Floors -1 & 0



Piso -1 / Floor -1



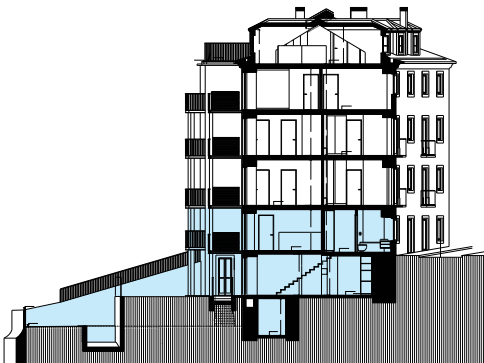
Piso 0 / Floor 0



Piso -2 / Floor -2

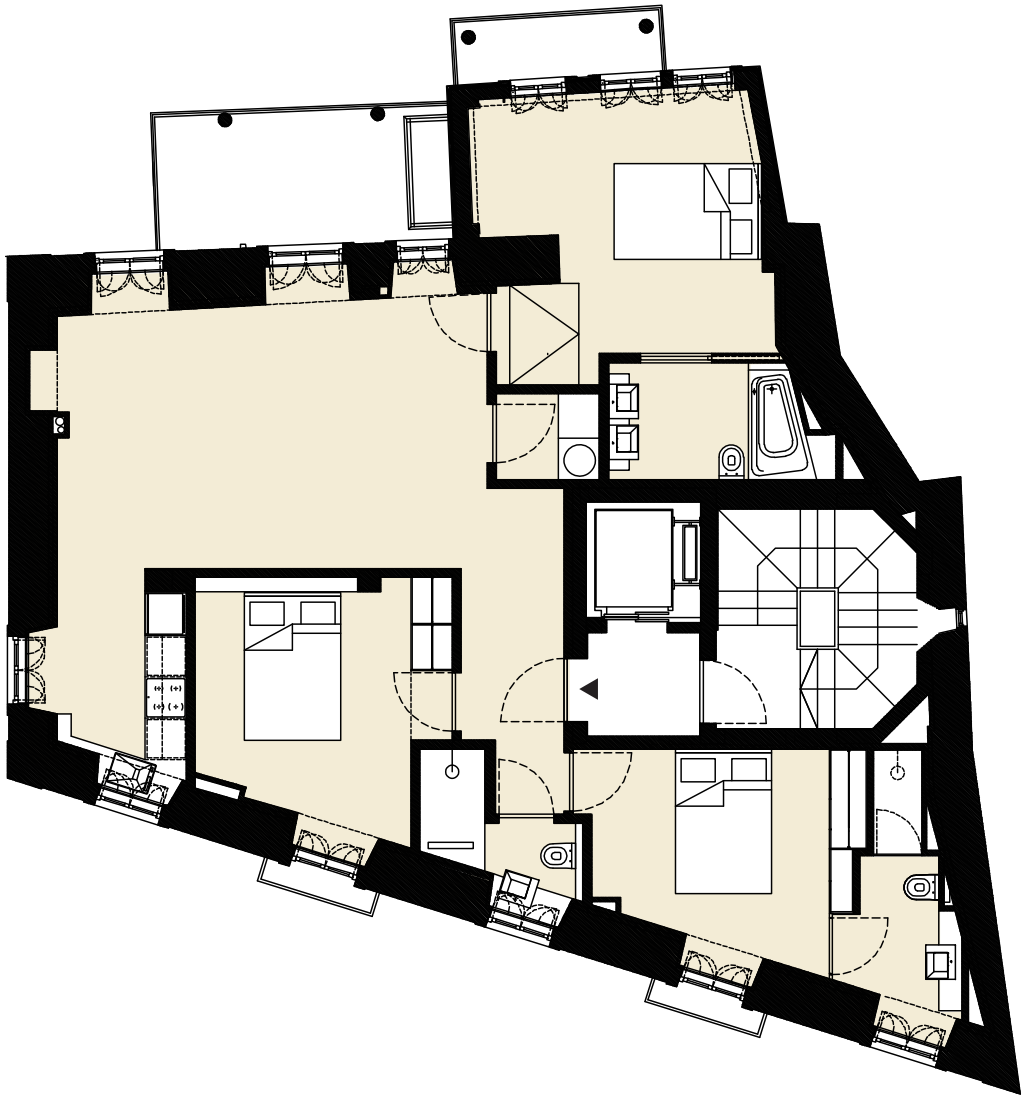
ABP | Gross Area - 200,42 m²
Varandas e Terraços | Balconies and Terraces - 11,53 m²

As áreas aqui apresentadas são aproximadas, indicativas e sem caráter contratual.
The areas here contained are approximate, indicative and have no contractual nature.



APARTAMENTO T3, Piso 1

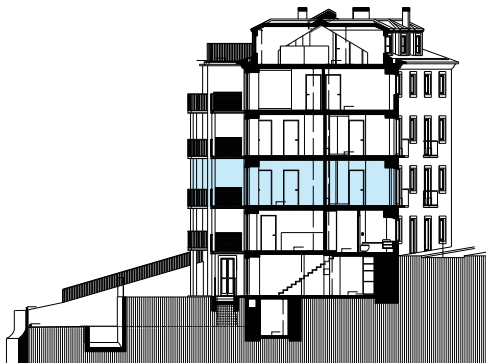
3 BEDROOM APARTMENT, Floor 1



ABP | Gross Area - 125,98 m²

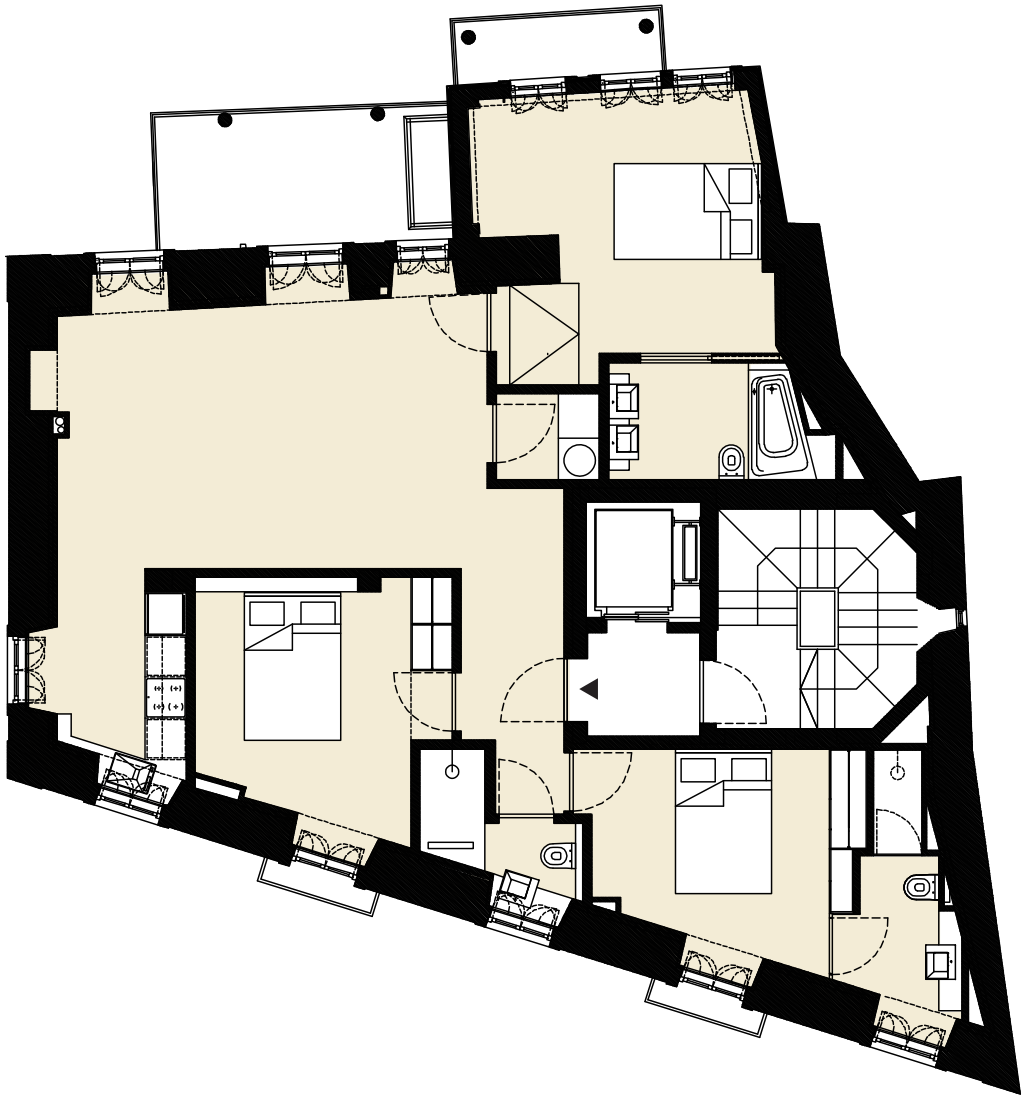
Varandas e Terraços | Balconies and Terraces - 12,79 m²

As áreas aqui apresentadas são aproximadas, indicativas e sem caráter contratual.
The areas here contained are approximate, indicative and have no contractual nature.



APARTAMENTO T3, Piso 2

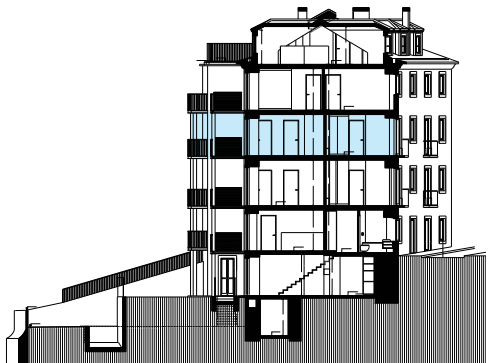
3 BEDROOM APARTMENT, Floor 2



ABP | Gross Area - 125,98 m²

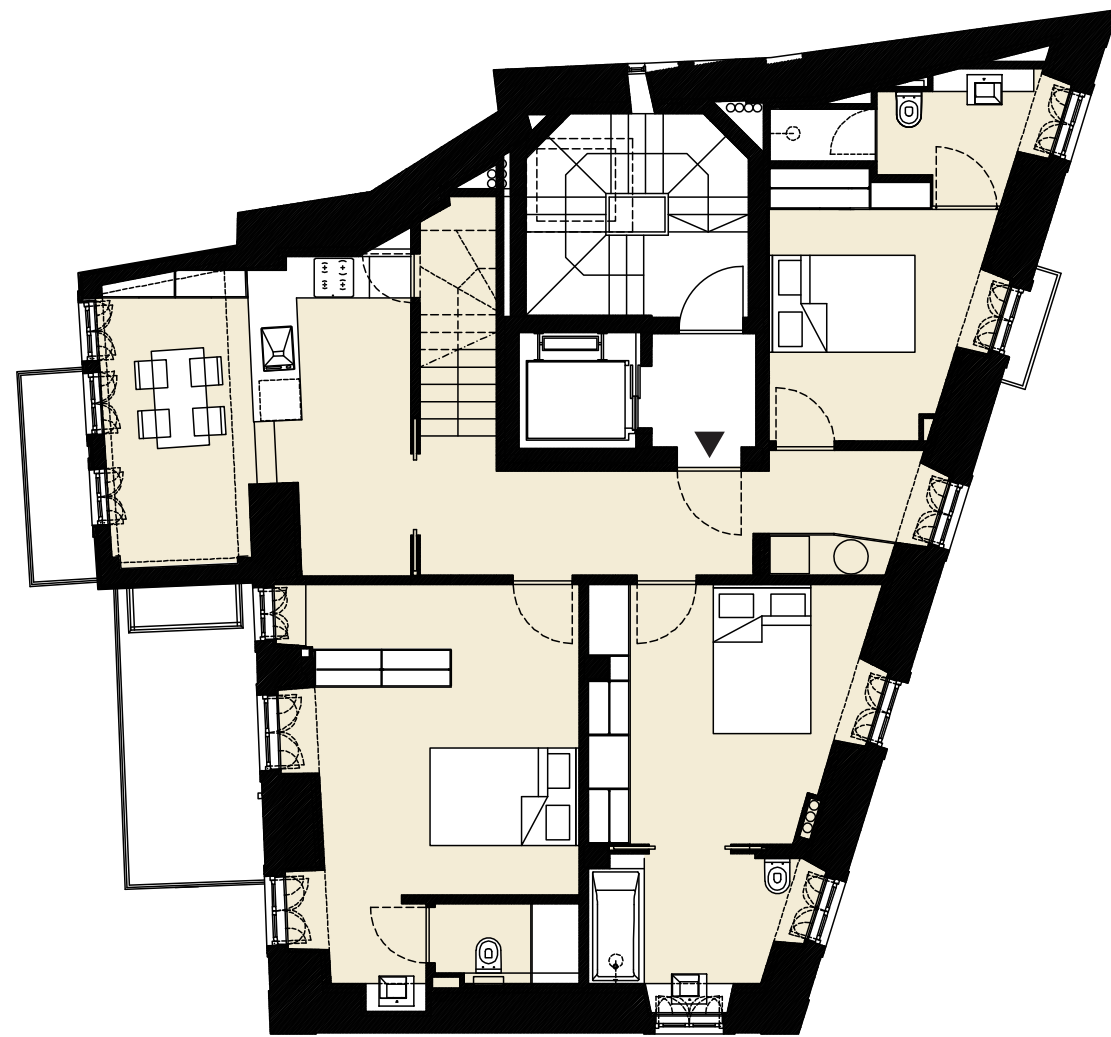
Varandas e Terraços | Balconies and Terraces - 12,79 m²

As áreas aqui apresentadas são aproximadas, indicativas e sem caráter contratual.
The areas here contained are approximate, indicative and have no contractual nature.

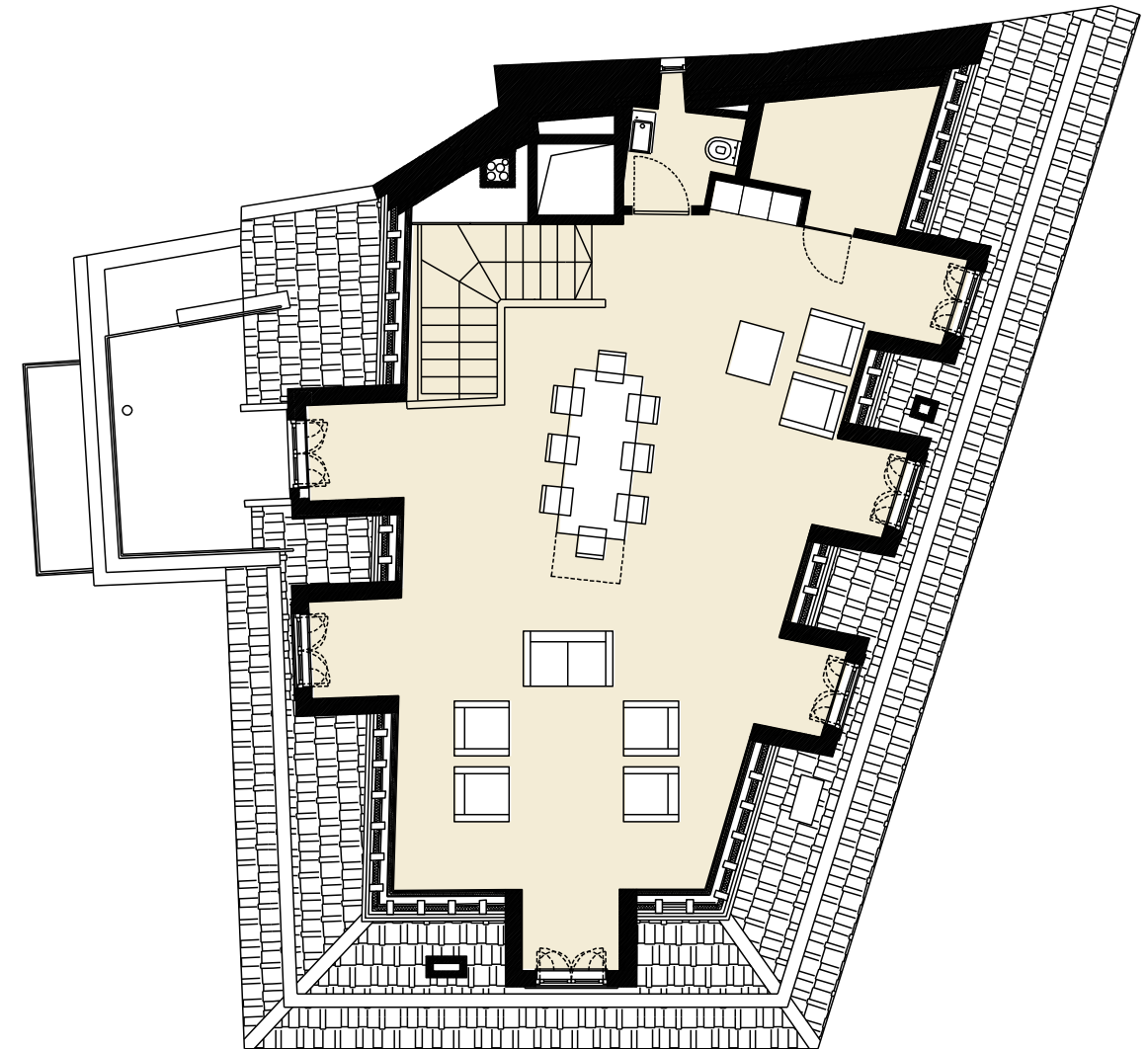


APARTAMENTO T₃ DUPLEX, Pisos 3 e 4

3 BEDROOM DUPLEX APARTMENT, Floors 3 & 4



Piso 3 / Floor 3

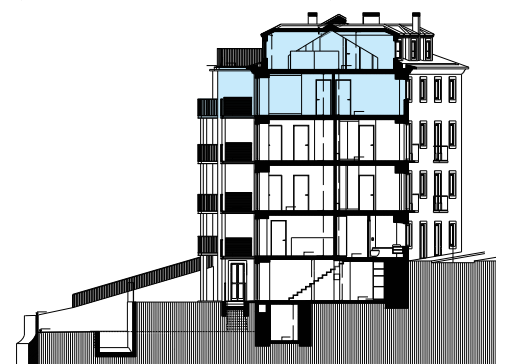


Piso 4 / Floor 4

ABP | Gross Area - 157,35 m²

Varandas e Terraços | Balconies and Terraces - 11,53 + 6,86 m²

As áreas aqui apresentadas são aproximadas, indicativas e sem caráter contratual.
The areas here contained are approximate, indicative and have no contractual nature.





Criada em 2014, a UPI Portugal surge como resposta à crescente procura de apartamentos premium no mercado imobiliário de Lisboa. Assumindo que reabilitar é um desafio e uma responsabilidade, trabalhamos desde então com a missão de devolver à capital o fulgor que certos edifícios e áreas da cidade tinham perdido com a passagem do tempo.

Founded in France in 1994 and later in 2014 in Portugal, UPI has established its presence in Lisbon's property market in answer to the growing demand for premium quality apartments.

Understanding that restoration is a challenge as well as a responsibility, our mission is to restore a number of buildings and areas of the city to their former glory.

Rua Garrett, 19 - 3ºA

1200-203 Lisboa

+351 213 420 029

upi@upi.pt | www.upi.pt

Comercialização / Sales



INFANTE
& RIU
PORTUGAL REAL ESTATE

INFANTE & RIU - PORTUGAL REAL ESTATE, LDA.
RUA IVENS, 42 - 3º A (1200-227 LISBOA)
AMI 11577

+351 218 962 018
info@rinfante.pt

www.hillside-view.com

A informação que consta nesta brochura é meramente indicativa e não tem carácter contratual.
Poderá, por motivos técnicos, comerciais ou legais, ser sujeita a alterações sem aviso prévio.

*The information contained in this brochure is not contractual. It is exclusively for purely indicative purposes.
It may be changed without prior notice for technical, commercial, legal, or any other reason.*